



#### France

Coats Steiner  
100 avenue du General de Gaulle  
18500 Mehun-Sur-Yèvre  
Tel. +33 (0)2 48 23 12 30, Fax +33 (0)2 48 23 12 40  
[www.coatscrafts.com](http://www.coatscrafts.com)

#### Suisse

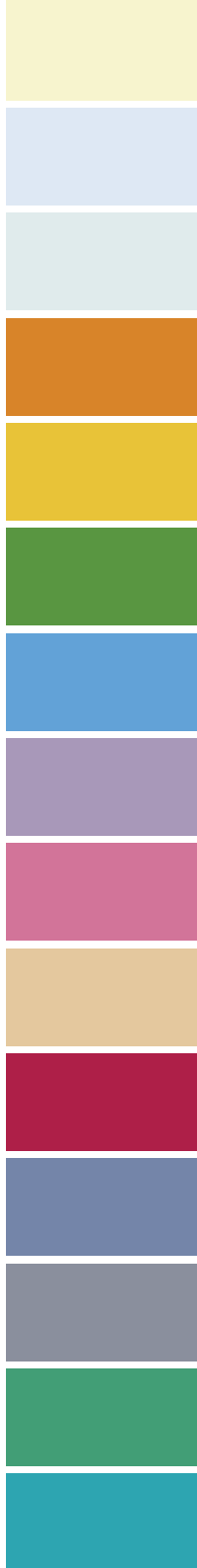
Coats Stroppel AG, 5300 Turgi  
Tel. +41 (0)56 298 12 20, Fax +41 (0)56 298 12 50  
[coats.stroppel@coats.com](mailto:coats.stroppel@coats.com)

#### Belgique

Coats NV, Ring Oost 14 A, 9400 Ninove  
Tel. +32 (0)54 31 89 89, Fax +32 (0)54 31 89 99  
[sales.coatsninove@coats.com](mailto:sales.coatsninove@coats.com)



Art.Nr. 0022765-10907



# La couture si facile

Conseils  
en aiguilles et  
fils à coudre



# *La couture si facile*

## Conseils en aiguilles et fils à coudre



*Obtenir  
le meilleur  
résultat  
en couture*

Depuis 250 ans, en tant que fabricant et fournisseur de fils au niveau mondial, **Coats** a toujours été au premier rang pour le développement autour du fil. Les fils Coats sont adaptés pour tous les usages, des chaussures de sport au sachet de thé, en passant par les airbags et les gilets par balle.

**Ce prospectus est destiné à vous faire partager notre savoir faire et vous guider afin de réaliser le meilleur choix dans la couture « mode », le quilting, la décoration d'intérieur et la couture d'art créatif.**

Habituellement, quand nous sélectionnons un fil à coudre, le seul critère est la couleur. Les fils peuvent se ressembler mais il existe des particularités. Ils peuvent varier en fonction du nombre de fibres, de leurs longueurs ainsi que de la grosseur du fil. La création sera plus facile et les résultats plus probants si vous travaillez avec le bon fil pour vos réalisations en couture à la main ou à la machine. Chez Coats, nous ne pensons pas qu'un seul fil puisse être utilisé dans toutes les situations. Chaque fil à coudre est destiné à un usage spécifique.

## Sélectionner le bon fil

Il est essentiel de choisir un fil adapté à vos besoins spécifiques. La texture du tissu influencera sur le type de fil utilisé. Après avoir cousu, la forme du tissu doit être inchangée. Globalement, la composition du fil à coudre doit correspondre au tissu. Des tissus épais nécessitent un fil résistant et des matières légères un fil plus fin.

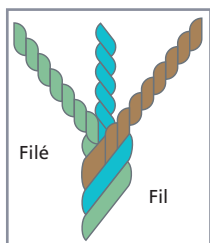
Des tissus très légers ou fins seront cousus avec une aiguille très fine et un fil extrêmement fin. Utiliser la bonne grosseur du fil peut aider à réduire les plis, problème régulièrement rencontré en couture pour des tissus légers. N'oubliez pas de prendre en compte les conditions d'entretien de votre fil à coudre. Ceux-ci devront être compatibles avec ceux de votre tissu.

## Comprendre la grosseur numérique du fil

La grosseur numérique fait référence à la finesse du fil. En général, plus le chiffre est élevé, plus le fil est fin. Donc, un fil en coton grosseur 80 est beaucoup plus fin qu'un fil en coton grosseur 30. Cependant, les grosseurs varient entre le coton et le polyester. Un fil coton grosseur 30 ne sera pas de la même épaisseur qu'un fil synthétique.

Sélectionner la bonne épaisseur de fil pour une création particulière est essentiel pour bien coudre. La sélection sera faite en fonction de la résistance requise, l'épaisseur du tissu, son usage final, le type de couture ainsi que la grosseur de l'aiguille.

## Comprendre la construction du fil



pour former des fils de 2 ou 3 bouts.

Un « fil simple » ou « filé » est un ensemble de fibres alignées et tordues. Plus la torsion est importante, plus le fil est résistant car on a multiplié les points de contacts entre les fibres. De longues fibres de bonne qualité sont essentielles pour réaliser de bonnes coutures. Un filé issu du continu à filer (machine textile) sera associé à deux autres puis tordus ensemble

Chaque fil peut être établi à partir de filés plus ou moins fins selon l'utilisation finale du fil (lingerie, bonneterie, vêtements de travail, tissu d'ameublements...). En comparant des grosseurs similaires, on peut dire que plus le nombre de filés utilisés dans la construction du fil est important, plus sa résistance sera élevée. Un fil composé de 3 filés sera de meilleure qualité qu'un fil composé de 2.



## Intemporel et naturel

Coats Cotton est un fil à coudre naturel, élaboré à partir de 100% coton de qualité supérieure.

Il est composé de 3 brins, mercerisé et a été certifié par le label écologique Oeko Tex standard 100 qui contrôle les éventuels polluants sur le fil.

Il est idéal pour créer un lien harmonieux entre 2 points et existe dans différentes grosseurs. Il est nécessaire pour coudre ensemble différents tissus d'origine naturelle.

Ce fil est destiné à être utilisé avec des tissus en coton ainsi que des matières n'ayant pas ou peu de stretch (comme le lin). Il est disponible dans 400 couleurs dans une large gamme de métrage 100% coton.

**Grosueur 30 – extrêmement** résistant pour des tissus épais en coton, des vêtements de travail, du tissu d'ameublement, des vêtements de protection, des sorties de bain et du textile pour la maison

**Grosueur 40 – résistant** pour des vêtements épais, du coutil (vêtements de l'armée) et des jeans

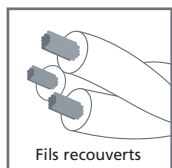
**Grosueur 50 – medium** – pour toute utilisation avec du tissu en coton, des robes, les vêtements sur-mesure et les chemises

**Grosueur 80** – pour des tissus fragiles par exemple la lingerie, les chemisiers, les chemises

**Conseil :** Lors d'une utilisation avec la machine à coudre, placer du fil en haut et en bas de la machine pour obtenir un meilleur résultat. Si vous souhaitez obtenir des résultats décoratifs, utilisez du fil à broder.



## Brillance et résistance



Le filé (cf explications dans le paragraphe « Comprendre la construction du fil ») est composé de la meilleure qualité des fibres d'un multi filament continu de polyester enrobé de fibres de polyester. 3 filés sont tordus ensemble pour former un fil à coudre à 3 bouts. Ce fil sera par la suite légèrement gazé. Ce procédé technologique donne un résultat éclatant et

une qualité de fil uniforme.

Notre technologie industrielle offre une résistance optimale, une performance ainsi qu'une élasticité exceptionnelle. Ce fil est recommandé pour des matières synthétiques mais également des tissus mélangés et extensibles (stretch...). Ce fil a été spécialement conçu pour que la couture ne se déforme pas même après lavage (éviter le grinage) et qu'elle reste lisse. Coats Duet est disponible dans 400 couleurs à travers une large gamme de métrage 100% polyester.

**Grosseur 30 – extrêmement** résistant pour la couture décorative, la réparation et la couture de boutons, les vêtements de travail et le tissu d'ameublement

**Grosseur 100 – medium** résistant pour la couture de lingerie, chemise de nuit, bermudas, chemisiers, robes, vêtements sur mesure, les gants, les maillots de bain et la lingerie

**Conseil :** Pour éviter les nœuds formés lors de la couture à la main avec un fil doublé, n'utilisez jamais un simple fil doublé par sa moitié. Car les 2 opposés du fil vont dans des directions différentes, ils vont se mêler et former un nœud. A la place, coupez les 2 fils séparément, conservez-les dans la même direction comme ils se défont de la bobine et enfitez les ensemble dans le chat de l'aiguille.

Fil à coudre Coats pour des usages spécifiques renommés pour leur qualité.  
Chaque fil a sa spécificité devenant le fil idéal pour tout projet de couture.



## Coats Creative

### Résistant et décoratif

D'une grosseur n° 16, ce fil à coudre est extrêmement résistant. Il a été conçu pour un usage à la main ou à la machine. Assurez vous qu'une aiguille de taille 100 / 16 est utilisée pour faciliter le passage du fil. Il est disponible dans 28 coloris, 100% coton.



## Coats Glace

**Fil glacé** – Cette gamme est composée de fil à coudre 100% coton. Elle est destinée à être utilisée pour des chaussures, gants et cuirs, pour la décoration créative (le patchwork et le quilting) ainsi que des utilisations artisanales (par exemple la reliure d'un livre). La structure du fil ainsi que son élaboration rend le fil plus rigide. La couture pourra être faite sans à-coups y compris pour des tissus rigides et épais (comme par exemple le cuir). Cette gamme est disponible en noir et blanc, 100% coton et dans des grosseurs 10, 24 et 40.



## Coats Darning

### Fil à reprendre

À utiliser sur du tissu coton ou autres supports doux, Coats Darning est un fil torsadé composé de 4 brins doux qui propose le meilleur assortiment de grosseur en fonction de la densité du tissu et de la dimension de l'ouverture. Disponible dans 32 couleurs 100% coton.



## Coats Linen

### Fil à coudre d'origine lin

Le fil à coudre à la fois d'origine naturelle et résistant pour la couture à la main. Il peut être utilisé pour des sacs, des tapis, des sangles... Coats Linen est respectueux de l'environnement, ne se déforme pas et est résistant dans le cadre de créations d'art. Il est disponible dans 5 couleurs 100% lin.

## Coats Basting

Fil doux, léger et lumineux, il est spécialement conçu pour être utilisé facilement. Il est idéal en tant que couture temporaire sur les vêtements (essais et premiers marquages) avant la couture définitive. Ce fil est conçu pour pouvoir se casser facilement. En effet, s'il avait été trop résistant, il pourrait abîmer le tissu et serait difficile à déplacer. Choisissez la couleur que vous trouvez la plus facile à voir sur tissu pour déplacer la couture. Disponible dans 3 couleurs 100% coton.



**Conseil :** Pour coudre des tissus fragiles comme la fourrure, le velours ou le cuir Suédois ou où les lignes doivent correspondre, fixez le tissu auparavant.

## Coats Elastic

Le fil à coudre Coats Elastic peut être placé dans une canette de machine à coudre pour créer un effet de broderie. Pour la couture à la main, il vous sera utile pour les encolures, pour les manches ou les ceintures sur des pulls pour rajouter de l'élasticité et de la souplesse. Cette gamme est disponible dans 20 couleurs, 60% élastique et 40% polyester.



**Conseil :** Comment utiliser Coats Elastic sur les machines à coudre :

1. enrouler le fil élastique sur la canette et placer la canette à son emplacement habituel
2. augmenter la tension de la canette par un demi-tour
3. accentuer la tension du fil légèrement
4. allonger les points de couture pour atteindre 4 points par centimètre
5. pousser légèrement le tissu en cousant

## Coats Invisible

### Fil à coudre transparent

Il est destiné à des usages différents dont la couture d'arrêt, la création de bijoux et le fil à coudre invisible. Il n'est pas recommandé pour des coutures en contact direct avec la peau. Cette référence est disponible en blister et en bobine dans 2 coloris (transparent et fumé) et 100% polyamide.



**Conseil :** Coats Invisible est également idéal pour attacher les perles pour la broderie au point de croix. Ainsi, le fil ne sera pas visible à travers le tissu.



## Coats Overlock et Overlock texturised

### Cône de fil à coudre pour la couture

Ce fil protège les contours d'un tissu d'un éventuel effilochage. Coats Overlock Texturised est extrêmement doux et peut être utilisé pour réaliser des coutures d'arrêts sur des vêtements spécifiques tels que les corsets, les maillots de bain, les vêtements tricotés et tous les vêtements qui sont en contact avec la peau et où un toucher sera nécessaire. Cette gamme est disponible dans 30 couleurs, 100% polyester.

**Conseil :** Pour coudre près du bord du tissu et particulièrement sur des tissus délicats, placez une bande de Vilene Stitch 'n' Tear sur la partie supérieure pour arrêter les plis fronçant. Ensuite, arracher la bande.



## Coats Repassiergarn

Ce fil a été spécialement conçu pour réparer et reprendre les collants des femmes. Il convient particulièrement aux tissus compacts. Il est disponible dans des coloris marron et gris. 100% nylon.



## Dual Duty

### Dédié au patchwork et au quilting

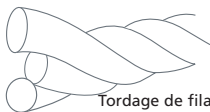
La combinaison du coton et du polyester apporte de la douceur au toucher mais également une forte résistance à la structure du fil. La finition glacée renforce la résistance du fil. La couture est donc aisée sans à-coups sur plusieurs épaisseurs de tissus.



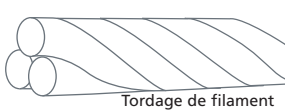
## Nylbond

### Fil élastique extra-fort

Ce fil est très résistant. Sa construction le rend particulièrement fort et élastique. Cela donne des résultats très performants en couture. Il est recommandé pour les jeans, le cuir, les tissus rigides et les accessoires de bijoux disponibles dans 34 couleurs, 100% nylon.



Tordage de filament continu (non tordu)



Tordage de filament continu (tordu)

Cette gamme de fils brillants métallisés peut être utilisée dans le cadre de la couture à la main et la broderie. Notre gamme de 4 fils métallisés est idéale pour des usages décoratifs.

## Coats Metallic

Il convient également pour la broderie machine. Bobine de 200 m, Coats Metallic est disponible dans 9 couleurs. 60% polyamide et 40% polyester métallisé.

**Conseil :** Pour de meilleurs résultats, ne pas utiliser une machine à vitesse élevée.



## Coats Ophir

Bobine de 40 m, Coats Ophir existe dans deux coloris argent et or. 65% viscose et 35% polyester métallisé.

**Conseil :** Pour un usage décoratif, coordonner votre fil dans la partie inférieure.



## Coats Reflecta

Cette gamme est disponible dans 9 couleurs, en bobine de 100 m, 38% polyester métallisé, 36% polyamide et 26% viscose.

**Conseil :** Coats Reflecta peut être utilisé comme un fil dégradé en point de croix pour donner un effet éblouissant.



## Coats Diadem

Bobines de 20 m, Coats Diadem est disponible dans 3 couleurs différentes. Il est composé de 62% de polyester métallisé et 38% de polyamide.

**Conseil :** Il est destiné à être utilisé comme un fil déco-ratif.





## Seta Reale

Fil à coudre luxueux élaboré à partir de soie naturelle, il est parfait pour une expérience unique en couture. La construction du fil est élaborée à partir de longues fibres, ce qui renforce la résistance et la brillance de Seta Reale. Ce fil peut être cousu à la main ainsi qu'à la machine à coudre. Il est le fil idéal pour des tissus en soie, en satin et toutes autres matières nobles.

Cette gamme est disponible dans 128 coloris, 100% soie. La grosseur 30 cor-

respond à une épaisseur moyenne pour la décoration créative et la couture de boutons. Le fil de grosseur 100 est extra-fin, est idéal pour des tissus fins féminins comme les nuisettes.

## Conseils pour utiliser rapidement et facilement votre machine à coudre

### Coudre droit

Il est plus facile de coudre droit quand vous regardez l'extrémité du tissu plutôt que l'aiguille. Vos mains maintiendront le tissu à plat et le guideront à un rythme régulier. Attention à seulement guider le tissu et non pas le tirer.

### Faire un test

Obtenir une couture lisse est tributaire de la bonne tension de la machine à coudre, du fil et de l'aiguille pour un tissu spécifique. Utilisez des chutes de tissus pour faire des tests avec différentes tailles d'aiguilles ainsi que différents niveaux de tensions afin de trouver le plus approprié.

### Pli d'ourlet avec un fil invisible à la machine

Replier l'ourlet sous le vêtement. Le bord supérieur de l'ourlet doit dépasser en dehors du vêtement. Coudre le long du bord avec un point d'ourlet de machine. La partie en zig zag de ce point doit à peine attraper l'extrémité du vêtement. Si la couture est trop profonde, l'ourlet sera visible.

### Froncer les tissus

Pour froncer un tissu simplement et de manière efficace, dérégler la tension de la machine et tirer sur le fil par la suite.

## Conseils par rapport à l'aiguille

- Utiliser toujours une nouvelle aiguille pour tout nouveau projet de couture
- Changer votre aiguille régulièrement
- Les aiguilles à bout rond peuvent être utilisées sur à peu près tous les tissus
- Si votre couture vous semble mal faite, vérifiez si votre aiguille n'est pas émoussée ou déformée
- Si vous obtenez des points irréguliers avec votre machine, vérifiez que votre aiguille est de la bonne taille
- Pour un enfilage rapide et facile, couper un fil à un angle, ne jamais l'humidifier
- A chaque fil à coudre Coats pour usages spécifiques correspond une aiguille, un tissu et un usage particulier.

## Récapitulatif

Type de tissu	Fils	Aiguille recommandée	
		Machine	A la main
<p><b>Pour des tissus en coton et de poids moyens avec pas ou peu de stretch comme le lin comme par exemple :</b></p> <ul style="list-style-type: none"> <li>• de vêtements de travail, du tissu d'ameublement et du tissu de protection</li> <li>• du coutil (vêtements de l'armée) ou du denim (toile de jeans)</li> <li>• des vêtements faits sur mesure et des chemises</li> <li>• pour les tissus délicats comme la lingerie, des chemisiers, des chemises et des robes, (fil fin).</li> </ul>	<p><b>Coats Cotton</b></p> <p><b>Grosseur 30</b></p> <p><b>Grosseur 40</b></p> <p><b>Grosseur 50</b></p> <p><b>Grosseur 80</b></p>	<p>16-18 (100,110)</p> <p>14-16 (90-100)</p> <p>11-14 (75-90)</p> <p>8-11 (60-75)</p>	<p>3, 5</p> <p>6</p> <p>7, 8</p> <p>8, 9, 10</p>
<p><b>Pour des tissus en synthétique, de composition mélangé ou ayant beaucoup de stretch :</b></p> <ul style="list-style-type: none"> <li>• Extrêmement résistant pour la couture décorative, la couture et la réparation de boutons, les tenues de travail, les jeans et les tissus d'ameublement.</li> <li>• Résistance moyenne pour la couture de lingerie, de chemises de nuits, de chemises et chemisiers, robes et vêtements sur mesure.</li> </ul>	<p><b>Coats Duet</b></p> <p><b>Grosseur 30</b></p> <p><b>Grosseur 100</b></p>	<p>14-16 (90-100)</p> <p>11-14 (75-90)</p>	<p>6</p> <p>7, 8</p>
<p><b>Pour la soie, le satin et autres matières nobles et brillantes :</b></p> <ul style="list-style-type: none"> <li>• Pour une couture décorative et coudre les boutons</li> <li>• Pour les tissus fins, les fibres croisées comme les robes de soir ou les nuisettes</li> </ul>	<p><b>Seta Reale</b></p> <p><b>Grosseur 30</b></p> <p><b>Grosseur 100</b></p>	<p>11-14 (75-90)</p> <p>8-11 (60-75)</p>	<p>7, 8</p> <p>8, 9, 10</p>
<p><b>Conditions d'utilisations des fils à coudre d'usage spécifique</b></p>			
<p>Pour la couture décorative et la réparation de boutons, à utiliser sur des tissus en coton épais et en lin.</p> <p>Couture temporaire sur les vêtements (essais et premiers marquages)</p> <p>Pour la couture créative comme la reliure d'un livre, des sacs et des chaussures.</p> <p>Pour du tissu en coton fin, des gants et du cuir.</p> <p>Pour la couture créative sur du tissu en coton, du patchwork et du quilting.</p> <p>Pour réparer les déchirures en coton et dans tout autre tissu doux.</p> <p>Pour les jeans, les tissus élastiques (par ex : maillots de bains et vêtements de sports) et la fabrication de bijoux.</p> <p>Pouvant être utilisé à la main et à la machine, pour la broderie et à des fins décoratives.</p> <p>Pour une utilisation à la main et en broderie, pour des fins décoratives.</p> <p>Pour la couture d'arrêt – protège les contours d'une éventuelle déchirure.</p> <p>Pour la couture d'arrêt avec une extrême douceur si contact direct avec la peau.</p> <p>Pour réparer et repriser les collants des femmes.</p> <p>Pour le patchwork et le quilting.</p> <p>Pour rajouter de la souplesse et conserver la forme d'origine des ceintures, ...</p> <p>Pour la couture d'arrêt, la création de bijoux et le fil invisible.</p> <p>Créations artistiques, sacs, tapis et sangles.</p>	<p><b>Coats Creative</b></p> <p><b>Coats Basting</b></p> <p><b>Coats Glace grosseur 10</b></p> <p><b>Coats Glace grosseur 24</b></p> <p><b>Coats Glace grosseur 40</b></p> <p><b>Coats Darning</b></p> <p><b>Nylbond</b></p> <p><b>Coats Metallic</b></p> <p><b>Coats Diadem</b> <b>Coats Ophir</b> <b>Coats Reflecta</b></p> <p><b>Coats Overlock</b></p> <p><b>Coats Overlock Texturised</b></p> <p><b>Coats Repassiergarn</b></p> <p><b>Dual Duty</b></p> <p><b>Coats Elastic</b></p> <p><b>Coats Invisible</b></p> <p><b>Coats Linen</b></p>	<p><b>Il est nécessaire d'associer les fils à coudre Coats pour usage spécifique aux aiguilles appropriées, au tissu approprié et pour des usages spécifiques.</b></p>	